

Cyflwyno Cymeriadau

Ansoddeiriau

Tri phrif gymeriad sydd i'n drama; cawn eu cyflwyno'n sydyn iawn gan ddefnyddio ansoddeiriau cryfion. Edrycha'r wers hon ar greu ein cymeriadau ein hunain gyda dewisiadau diddorol o ansoddeiriau.

Cam 1: Cychwynnch wrth drafod ansoddeiriau: *Beth yw geiriau disgrifio? Pam bod angen disgrifio pethau o gwbl?*

Mynnwch drafodaeth am ansoddeiriau pob dydd. Beth am feddwl am wrthrychau:

bach, mawr, tal, byr, prydfferth, hyll, hapus, trist

Cam 2: Dosbarthwch gerdyn gwrthrych i bob grŵp a'u hannog i'w gadw'n gyfrinachol.

Gosodwch amseredd 2 funud ar gyfer trafodaeth grŵp. Gofynnwch iddynt ddewis yr ansoddeiriau gorau ar gyfer disgrifio'r gwrthrych.



Wedi i'r amseredd orffen, rhowch gyfle i bob grŵp gyflwyno eu gwrthrych, gan ddefnyddio ansoddeiriau yn unig. All y grwpiau eraill ddyfalu'n gywir?

Cam 3: Cofiwch yn ôl i'r stori yn y ddrama.
Pwy oedd ein prif gymeriadau?

Defnyddio sgwrs i gynllunio ysgrifennu.

Deall a defnyddio iaith sy'n briodol ar gyfer ysgrifennu.

Camau Cynnydd

Iaith Ll a Ch

Rwy'n gallu ysgrifennu gan ddefnyddio geirfa sy'n gynyddol ddychmygus, amrywiol a manwl gywir.

Rwy'n gallu defnyddio fy nychymyg i ymateb i lenyddiaeth a'i haddasu i greu fy ngwaith fy hun.

Celfyddydau Mynegiannol

Rwy'n gallu perfformio, cynhyrchu, dylunio, arddangos a rhannu fy ngwaith creadigol mewn amrywiaeth o ffyrdd ar gyfer cynulleidfaoedd gwahanol, a hyn wedi'i ysbrydoli gan ystod o sbardunau a phrofiadau.

Gwion

Morfran

Ceridwen

direidus

blêr

prydfferth

peniog

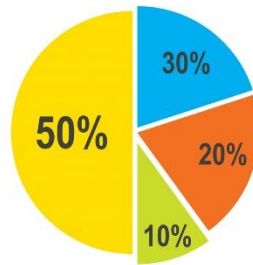
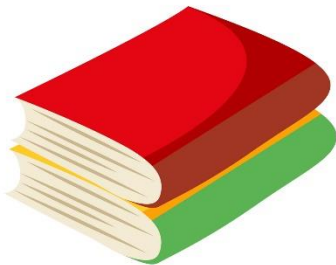
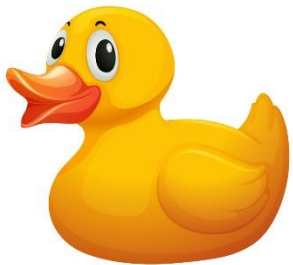
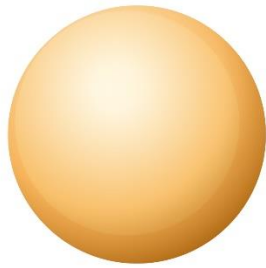
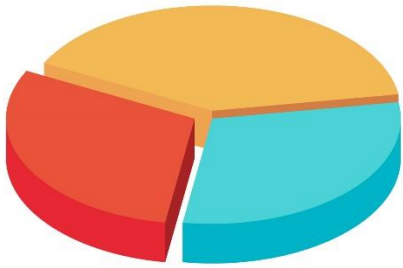
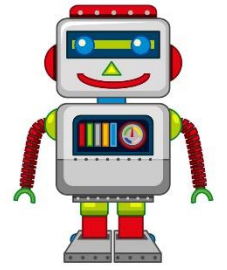
breuddwydiol

pwerus

caredig

diog

synhwyrol



Olwyn Ddisgrifio i'w hargraffu

